



Fondation en Faveur
des Enfants
Ronald McDonald

Un engagement fort en faveur des enfants malades

L'entreprise HAVI, partenaire logistique de McDonald's Suisse, soutient depuis sa création la Fondation en Faveur des Enfants Ronald McDonald, car elle souhaite donner quelque chose en retour à la société. Tout comme, jadis, le fondateur de McDonald's Ray Kroc.

«Chacun connaît le sentiment de sécurité que seuls les parents peuvent procurer et je suis convaincu que ce domicile temporaire peut accélérer le processus de guérison des enfants malades», explique Lukas Curschellas, Country Manager chez HAVI en évoquant son engagement. HAVI apporte son soutien de différentes manières. Chaque année par exemple, une part du chiffre d'affaires est reversée sous forme de dons et les camions HAVI livrent gratuitement les articles ménagers aux Maisons des Parents. Par ailleurs, les marchandises invendues, mais en parfait état, sont remises aux collaborateurs de l'entreprise contre un modeste don. Les employés de HAVI ont également participé à plusieurs reprises au McHappy Day des res-

taurants McDonald's, organisé en faveur de la Fondation. Cependant, tout cela ne représente qu'une partie du soutien, car HAVI s'engage toute l'année au travers de petites collectes de fonds.

«De même sur le plan personnel, l'idée de la Fondation en Faveur des Enfants «Keeping Families Close» me séduit beaucoup», précise Lukas Curschellas. C'est pourquoi il fait également partie des donateurs au niveau privé et n'hésite pas à parler de la Fondation à ses connaissances. En outre, il encourage ses collaborateurs à rendre visite aux Maisons des Parents et soutient les idées permettant d'étendre encore l'engagement en leur faveur.

Sommaire

Faits et chiffres	2
Différentes actions de levées de fonds	3
Comment faire un don	4

Faits et chiffres



8 JOURS

En moyenne, les parents passent 8 jours dans nos Maisons des Parents, ce qui leur permet d'être toujours proches de leurs enfants hospitalisés. Les Maisons Ronald McDonald leur offrent un lieu de retraite temporaire pour se ressourcer à l'écart du quotidien hospitalier stressant.



52 CHAMBRES

Pour l'ensemble de la Suisse, 52 chambres pour les familles des enfants malades sont au total disponibles. Celles-ci se situent à proximité des hôpitaux pédiatriques de Bâle, Berne, Lucerne, St-Gall, Genève et Bellinzone.

1.45

DES MILLIONS DE FRANCS

Le credo du fondateur de McDonald's, Ray Kroc, qui estimait que c'était un devoir de donner quelque chose en retour à la société, fait partie intégrante de la philosophie de l'entreprise. Le soutien de la Fondation en Faveur des Enfants en constitue donc un élément immuable. Que ce soit dans le cadre des tournois de golf McMasters, des nombreuses actions de Corporate Volunteering ou au travers des tirelires pour la collecte de dons dans les restaurants, l'engagement se présente sous des formes multiples et est profondément ancré.



OCCUPATION DE 70%

En 2017, nous avons atteint une occupation moyenne de 70% et, depuis la création en 1992, plus de 17 000 familles ont pu être logées, ce qui représente plus de 141 000 nuitées.



1000 DONATEURS ET BIENFAITEURS

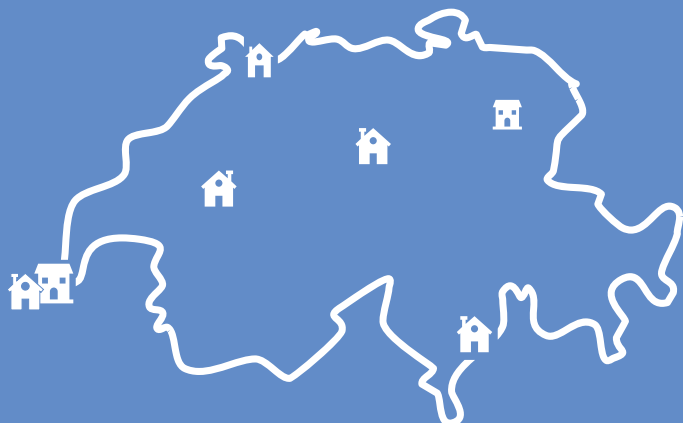
Nous avons eu tant de formidables donateurs pour notre Fondation en Faveur des Enfants en 2017! Notamment McDonald's Suisse, ses franchisés, ses fournisseurs et ses hôtes, qui s'unissent afin d'aider les enfants atteints de maladies graves – et cela depuis bientôt 25 ans.



LA MOBILITÉ AU SEIN DES FAMILLES

Nos Maisons des Parents sont situées à proximité immédiate des hôpitaux pédiatriques et représentent une aide importante pour les familles concernées, qui doivent parfois effectuer un long voyage pour faire soigner leur enfant. Les enfants souffrant de maladies graves doivent être traités là où se trouvent les spécialistes, et ceux-ci sont rarement dans l'hôpital le plus proche. La mobilité des familles est donc indispensable. Nos Maisons constituent un soutien en termes de temps et d'argent dans ces situations difficiles.

SEPT MAISONS DES PARENTS DANS TOUTE LA SUISSE



AGENDA

McHappy Day

26 mai 2018

Tournoi de golf McMasters

6 septembre 2018



Actualités de la Fondation

Différentes action de levées de fonds

En mai, à l'occasion du McHappy Day, les collaborateurs des restaurants McDrive de Suisse et de la Principauté de Lichtenstein laveront les vitres des voitures des hôtes pour une bonne cause. Parallèlement, dans les autres restaurants McDonald's, différentes actions de levées de fonds seront organisées pour la Fondation en Faveur des Enfants. Cette année, Machland, un fidèle fournisseur de McDonald's, soutiendra en outre la collecte de dons.

L'édition 2018 du McHappy Day se déroulera le 26 mai, sous la devise «Ensemble, faisons bouger les choses». Chaque année, de nombreux volontaires, comme les clubs de sport locaux, y apportent leur contribution. Cette fois-ci, Machland a eu une idée particulière pour le McHappy Day et offrira dans le cadre de l'action suisse une délicieuse purée de fruits aux donateurs dans les restaurants McDonald's. Merci du fond du cœur pour ce geste généreux, d'une valeur de CHF 8 600.

La voix d'un donateur

«Grâce à l'initiative The Bucket List de McDonald's, j'ai pu participer au marathon de New York en 2017. Pour partager mon bonheur, j'ai décidé de courir pour la Fondation en Faveur des Enfants Ronald McDonald et de récolter ainsi des dons pour une bonne cause.

Je suis moi-même père de deux enfants et je trouve que c'est un beau geste de pouvoir venir en aide aux autres familles. Ma visite de la Maison des Parents de Genève m'a prouvé à quel point la proximité de la famille est importante pour un enfant malade. Selon le précepte: «Aime ton prochain comme toi-même», j'ai eu le plaisir, en février, de remettre à la Fondation un don d'une valeur de CHF 2214.» **Alain Spicher**

Éditorial



Les enfants malades ont besoin de leur famille

Notre objectif est d'aider le plus de familles possible dont le quotidien est bouleversé par un accident ou une maladie de leur enfant. Lorsque des enfants doivent entrer à l'hôpital, nous offrons aux parents un chez-soi temporaire et créons ainsi la proximité, qui est tellement nécessaire dans les périodes difficiles. C'est le cœur de la mission à laquelle nous nous vouons chaque jour.

Afin que d'avantage de personnes prennent donc connaissance du travail de la Fondation en Faveur des Enfants Ronald McDonald, nous avons créé cette Newsletter. Je suis particulièrement heureux de vous présenter sa première édition de cette newsletter biannuel. Nous aimerions vous donner un aperçu du travail de la Fondation et vous montrer comment vous pouvez nous aider à soutenir de nombreuses familles. Dans cette édition, Lukas Curschellas, Country Manager chez HAVI vous parle de son engagement personnel, et nous vous indiquons comment vous pouvez soutenir efficacement des actions de levée de fonds telles que le McHappy Day. **Thomas Schneiter, Président du Conseil de Fondation**

📧 rmh.info@ch.mcd.com

📍 [ronaldmcdonald-house.ch/dons](https://www.ronaldmcdonald-house.ch/dons)

Sponsors

Nous remercions tous nos sponsors et partenaires pour leur soutien envers la Fondation en Faveur des Enfants Ronald McDonald.



Partenaires média



Agences partenaires



Remerciements

En 2017, la Fondation en Faveur des Enfants Ronald McDonald a récolté au total **1,45 millions de francs**. Nous remercions les franchisés et les collaborateurs de McDonald's pour leur contribution. Grâce à vos dons généreux et vos activités variées, vous contribuez dans une large mesure au maintien et au développement de la Fondation. D'une importance capitale est aussi le soutien des fondations, des petites et grandes entreprises, des églises et des donateurs privés.

Les hôtes des restaurants McDonald's ne sont pas en reste!

Pas moins de **CHF 425 640** ont été récoltés en 2017 grâce aux tirelires placées dans les **166 restaurants McDonald's**. En effet, la petite monnaie revêt aussi une grande importance pour la Fondation.

Nos remerciements s'adressent également au Conseil d'administration:

- Thomas Schneider, président
- Prof. Dr. Med. Hanspeter Gnehm, vice-président
- Jacques Mignault (Directeur général McDonald's Suisse)
- Kurt Dallmaier (Franchisé Restaurants McDonald's)
- Patricia Dietliker-Arrigoni (Restaurant McDonald's Bellinzone)
- Urs Feuz (Direction Fenaco, Division de l'industrie alimentaire)

Votre don est utile!

Les enfants malades ont besoin de leur famille et grâce à nos Maisons des Parents, ils peuvent rester ensemble. Parallèlement, les familles concernées trouvent un lieu où se ressourcer et se reposer. Pour pouvoir fonctionner, nos maisons ont de nombreux besoins. De ce fait, nous apprécions toutes les formes de soutien et sommes volontiers disposés à vous suggérer quelques idées d'engagement.

Don occasionnel

Vous fêtez un anniversaire ou vous vous mariez et aimeriez profiter de cette occasion pour penser aux gens qui ont moins de chance que vous. Dans ce cas, vous pouvez tout à fait demander en lieu et place d'un cadeau de faire plutôt un don. Lors d'un enterrement il est également possible d'offrir un don à la Fondation à la place des fleurs.

Don unique

Versez un don du montant de votre choix. Celui-ci permet une aide là où elle est la plus urgente. Par exemple, **un don de CHF 250** correspond à un grand nombre de draps, coussins, couvertures et parures de lit douillet pour les Maisons des Parents.

Don régulier : un parrainage

Un parrainage vous permet de vous engager de façon ciblée et durable au niveau national ou auprès de la Maison Ronald McDonald de votre choix. Le parrainage confère à nos établissements davantage de sécurité. C'est une forme de don appréciée des entreprises et fondations.

Votre interlocuteur au sein de la Fondation

Nous vous soumettrons volontiers d'autres idées relatives à la manière dont vous pouvez nous soutenir. N'hésitez pas à prendre contact avec nous sans engagement, nous sommes à votre écoute. Madame Bozica Leresche vous conseillera au 021 631 11 97 ou par e-mail:

📧 Bozica.Leresche@ch.mcd.com

IMPRESSUM

Ronald McDonald Kinderstiftung Schweiz
Rue de Morges 23, 1023 Crissier
T 021 631 11 11
rmh.info@ch.mcd.com
www.ronaldmcdonald-house.ch

Comment faire un don?
Utilisez le bulletin de versement joint ou les coordonnées bancaires ci-dessous.

Depuis 1992, McDonald's Suisse, ses franchisés, ses fournisseurs et ses hôtes collaborent pour venir en aide aux enfants gravement malades

Compte de dons
Credit Suisse
8070 Zurich
Compte: 80-500-4
CH31 0483 5011 3777 4000 0